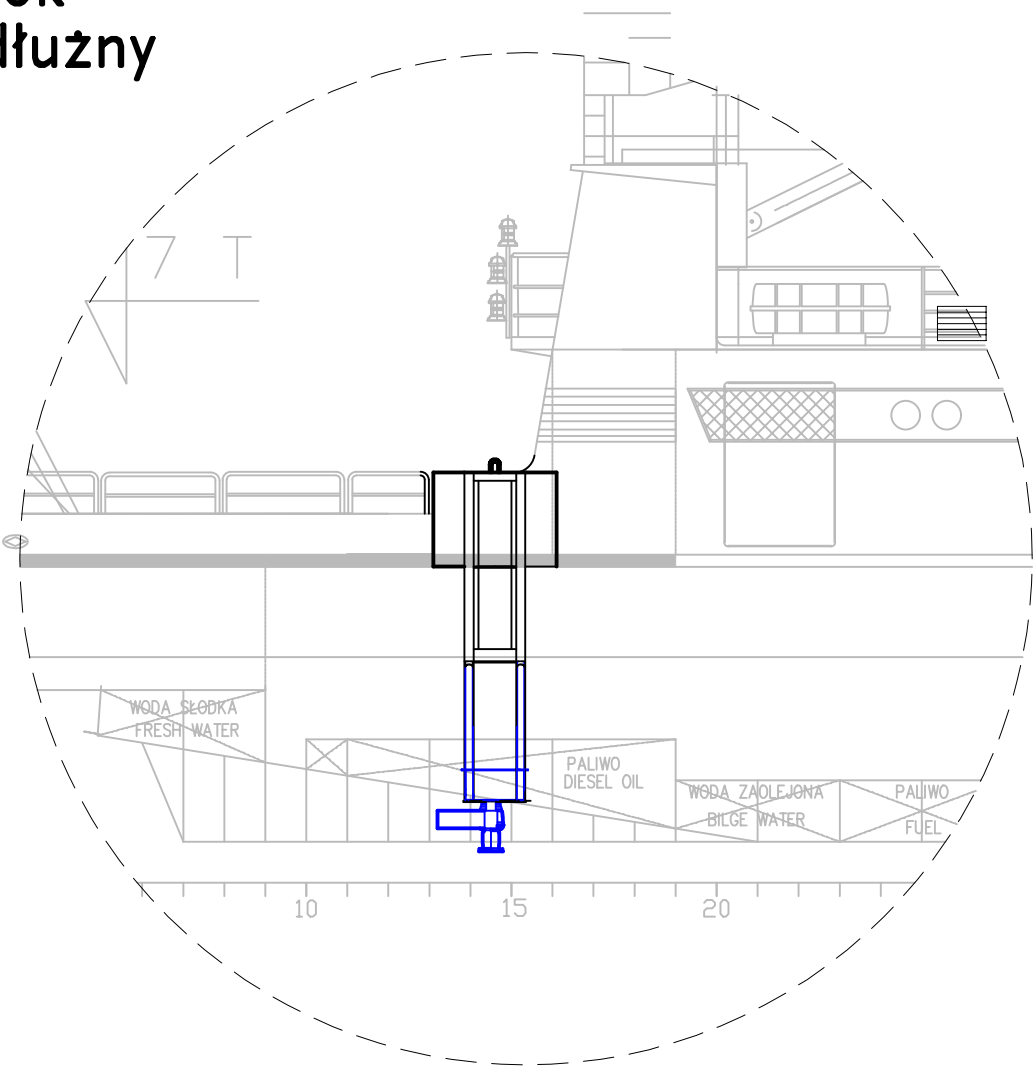
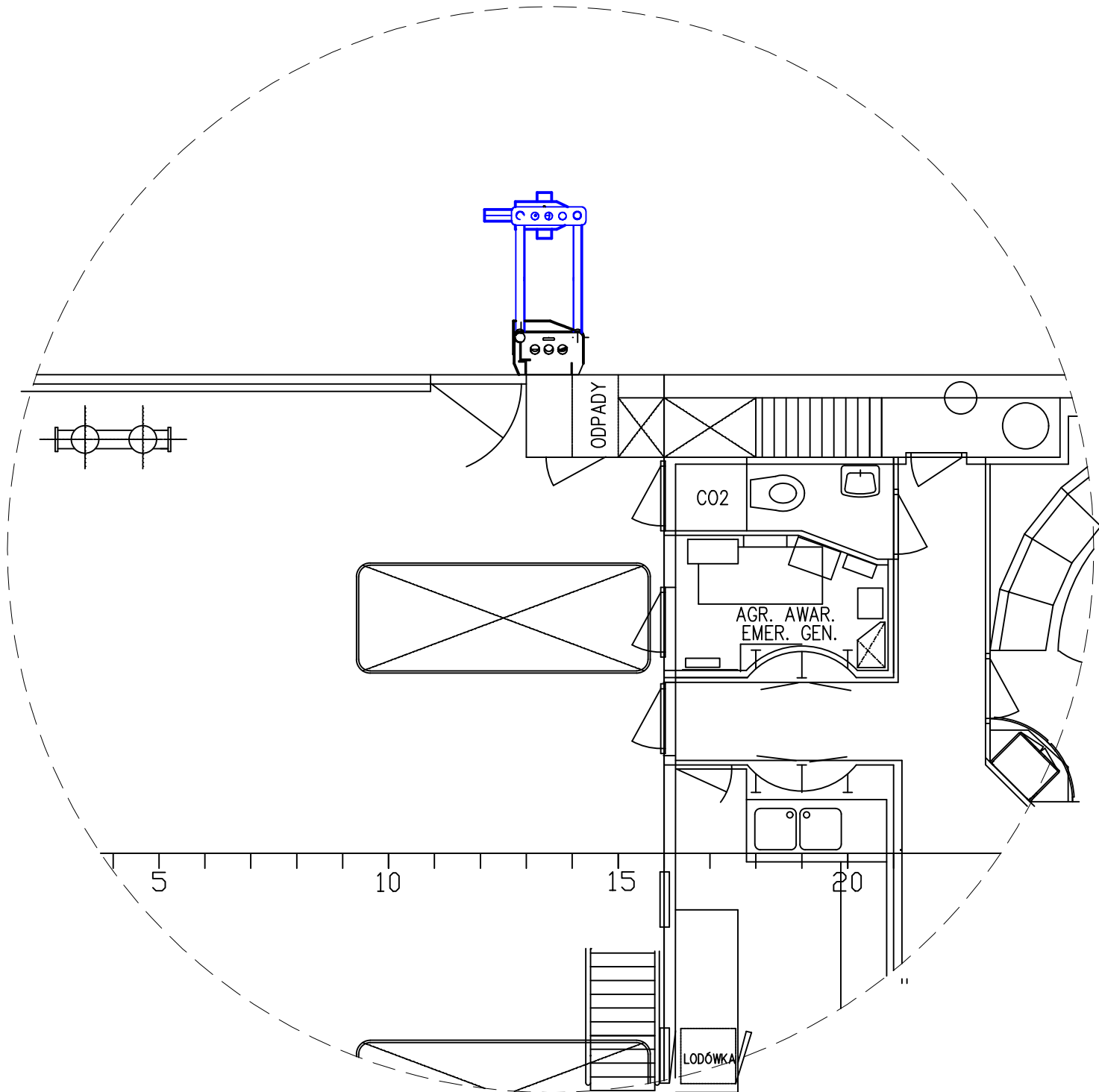


Rejon Prac

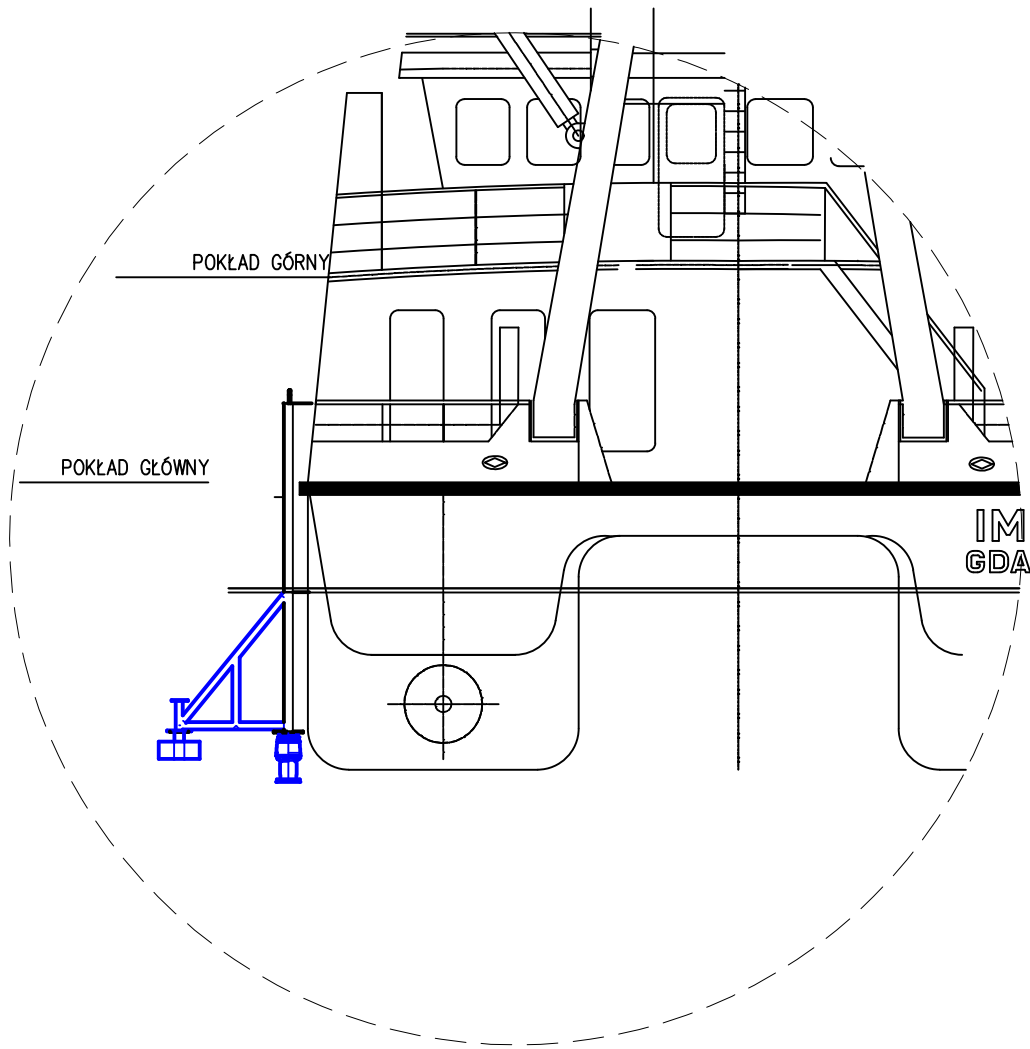
Widok
wzdłużny



Widok z góry na
pokład główny



Widok
poprzeczny



- Uwagi:
- 1 Tam gdzie nie pokazano spawać według zasady 0.7 t (gdzie t to grubość cieńszego materiału)
 - 2 Otwory wiercić po dopasowaniu z przetwornikami A oraz B

Rew		Data		Opis	
HIGH-FLIER		HIGH-FLIER		HIGH-FLIER	
Zapjektowano		AF		Zatwierdzono data	
Nazwa		FIZ Gaps 7@Sonic 100_02		Data	
Rysunek		100_02		Object	
Format i skala		A3		Rew	
Arkusz		2/4		IMOR	